



陶芸教室



草木染教室



トランポ
レクササイズ教室



水彩画教室



そば打ち教室

交通アクセス

- ・巡回バスを運行します。
- ・路線バスをご利用の場合は、JR草津駅西口発 なごみの郷経由「烏丸半島」行きの路線バスをご利用下さい。(土曜日のみ運行)



開館時間

(9月～5月) 午前9時～午後5時(ただし、温浴施設は午前10時～午後4時30分) 受付4時
(6月～8月) 午前9時～午後7時(ただし、温浴施設は午前10時～午後6時30分) 受付6時
※浴室利用の受付は、浴室利用終了時間の30分前です。

休館日

毎週木曜日・毎月第2日曜日 年末年始(12月28日～1月4日)
※木曜日が休日の場合は、その翌日が休館日です。

使用料

施設	居住地	区分	使用料
温浴施設使用料 (一人一回あたり)	市内	60歳以上	140円
		大人(15歳以上・中学生は除く)	400円
		小人(小・中学生)	140円
		障がい者および障がいの介護者1名	無料
軽音楽室使用料	市内	個人および団体	300円
	市外	個人および団体	450円

※軽音楽室は1室1時間あたりの金額です。

草津市立 なごみの郷

〒525-0005 草津市志那町2552番地 ☎077-568-4753 ファックス077-568-4756

多世代交流と地域コミュニティづくりの施設

なごみの郷



〒525-0005 草津市志那町2552番地
TEL 077-568-4753 FAX 077-568-4756
ホームページ <http://kusatsu.or.jp/nagomi/>

様々な出会いとふれあい
いきがいを感じて過ごしていただける
「くさつ多世代幸齢者
ステーション」です。



親子の日



親子の日



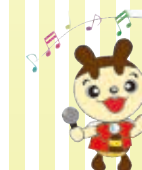
グラウンドゴルフ



カラオケホール



ロビーコンサート



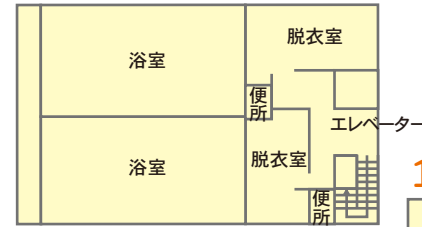
充実した設備で
年齢に関係なく
ご利用できます。



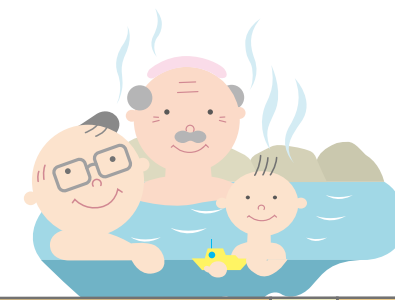
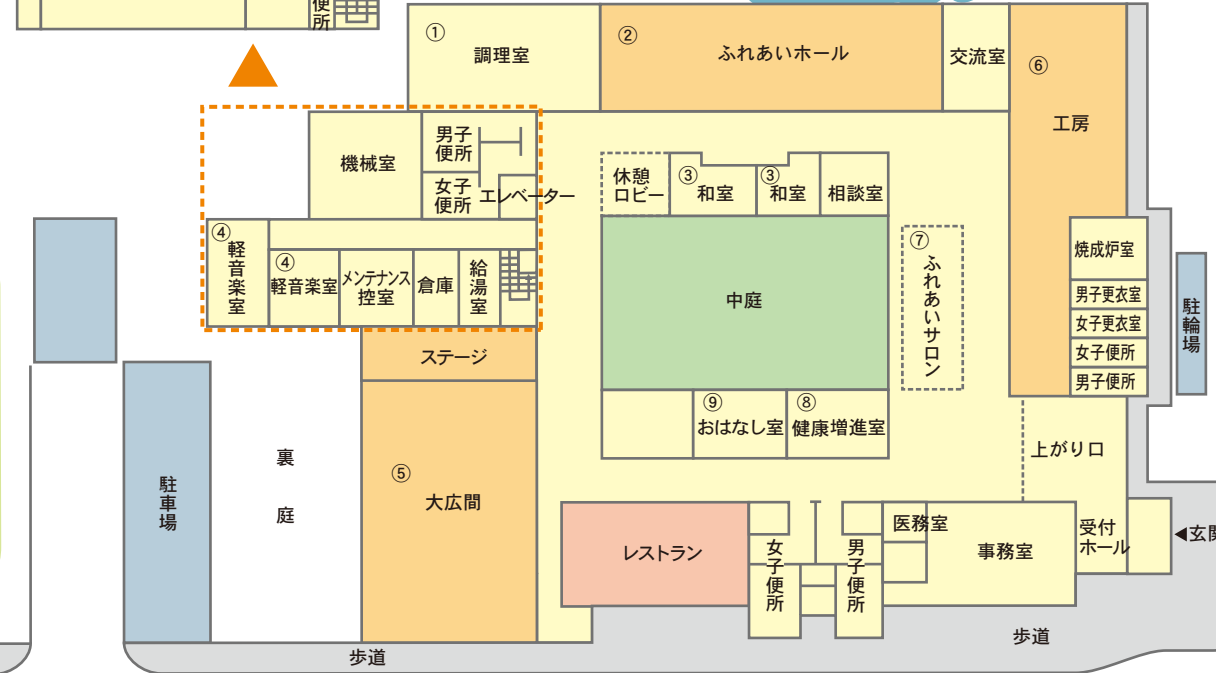
⑩健康スポーツゾーン
(多目的広場)

⑩健康スポーツゾーン
世代を超えた健康づくりのゾーン。遊具、
グラウンドゴルフなどアウトドアの交流
が深められます。

2階平面図



1階平面図



①調理室 料理やお菓子づくりを通して、多世
代の交流やきずなづくりができます。



②ふれあいホール・交流室
卓球、室内軽運動、社交ダンス等を通じ、
多世代交流などができます。



③和室
中庭を眺めながらお茶や俳句をたし
なんだり、くつろいだりできるスペ
ースです。



④軽音楽室
カラオケなど、気軽に音楽に親し
んでいただけるコーナーです。



⑤大広間
約100畳の広いスペースを利用し、
休憩、語らいなどの交流ができます。



⑥工房
陶芸講座や草木染・フラワーアレン
ジメント講座などを随時開催します。



⑦ふれあいサロン
世代を超えて、気軽に語らい、
くつろげる談話スペースです。



⑧健康増進室
ヘルストロンやマッサージ機等があり、
心も身体もリフレッシュしていただける
コーナーです。



⑨おはなし室
草津に伝わる民話、昔ばなしなどの
本と紙芝居を自由に見ていただけ
ます。

